



Институт физики металлов имени М.Н. Михеева УрО РАН
Институт теплофизики УрО РАН
Институт электрофизики УрО РАН
Уральский федеральный университет имени первого Президента России Б.Н. Ельцина
Уральское отделение Российской академии наук
ООО «Сигнифика»

**XXII ВСЕРОССИЙСКАЯ ШКОЛА-СЕМИНАР
ПО ПРОБЛЕМАМ ФИЗИКИ КОНДЕНСИРОВАННОГО СОСТОЯНИЯ ВЕЩЕСТВА
(СПФКС–22) ПАМЯТИ М.И. КУРКИНА
24 ноября – 1 декабря 2022 г.
г. Екатеринбург**

ТРЕТЬЕ ИНФОРМАЦИОННОЕ СООБЩЕНИЕ

УВАЖАЕМЫЕ КОЛЛЕГИ!

Благодарим Вас за желание принять участие в работе школы-семинара СПФКС-22, проявленную активность и своевременное и четкое выполнение инструкций Оргкомитета!
Предварительная программа школы будет выложена на сайте школы после 5 ноября.

ВНИМАНИЕ!

До **5 ноября** всем участникам школы, которые этого еще не сделали, необходимо на сайте школы в своем персональном кабинете в разделе **личные данные** заполнить анкету о размещении и пребывании, в которой необходимо:

- 1) подтвердить свое участие, указав в нем каким способом перечислен или будет перечислен оргвзнос;**
- 2) указать информацию о дате и времени приезда/отъезда (если пребывание на школе-семинаре планируется не на весь срок, то в разделе комментарии указать сроки пребывания и предполагаемое время приезда и отъезда);**
- 3) забронировать места в автобусе, идущем от ИФМ УрО РАН (ул. С.Ковалевской, 18) до б/о «Солнечный остров» 24 ноября и обратно 1 декабря.**

Для участников школы-семинара, планирующих быть только «на своем докладе» или в определенные дни, также **необходимо заранее сообщить** в оргкомитет даты и время своего визита!

В ПРОТИВНОМ СЛУЧАЕ МЫ НЕ СМОЖЕМ ГАРАНТИРОВАТЬ РАЗМЕЩЕНИЕ И ПИТАНИЕ НА БАЗЕ ОТДЫХА В ДЕНЬ ПРИБЫТИЯ!

Обращаем ваше внимание, что 5 ноября возможность участникам изменять данные на своей личной страничке будет отключена и обо всех изменениях необходимо будет сообщать оргкомитету по электронной почте **spfks@imp.uran.ru**.

1-3 ноября участникам будут отправлены их сверстанные для сборника тезисы докладов на корректуру (проверку). На исправления и замечания будет отведено 2 дня. По истечении указанного срока исправления не допускаются. Следите за рассылкой.

Работа школы-семинара СПФКС-22 начинается **24 ноября** (четверг) по следующему расписанию*:

- **9.00**** **Начало регистрации** участников в главном корпусе ИФМ УрО РАН (**ул. С.Ковалевской, 18**)
- **9.00, 9.30** – экскурсия в музей ИФМ УрО РАН
- **10.00** – **Открытие школы** и пленарные доклады согласно научной программе
- **12.00** – **Организованный отъезд** участников СПФКС на автобусах на базу отдыха «Солнечный остров» (с экскурсией).
- **14.30 - 15.00** – Прибытие на базу отдыха «Солнечный остров», **обед, продолжение регистрации**, размещение участников.

* В программе возможны изменения

** Указано местное время (+2 часа от московского времени)

Обратный отъезд участников школы состоится **1 декабря** (четверг) ориентировочно в **11.00**.

В программе работы школы возможны изменения. Следите за объявлениями на сайте и почтовой рассылкой!

При регистрации Вам следует:

1. Сдать командировочное удостоверение (при необходимости),
2. Сдать оригинал экспертного заключения о возможности опубликования материалов в открытой печати.
3. Представить оригиналы документов об оплате оргвзноса.
4. Получить комплект участника.
5. **Заплатить наличными сбор за кофе-брейки в размере 1050 рублей (если данная сумма у вас не включена в оргвзнос).**
6. Получить ключ от комнаты (ключи будут выдаваться на базе отдыха).

Уважаемые участники! В соответствии с требованиями Федерального закона от 27.07.2006 №152-ФЗ «О персональных данных» просим Вас **заполнить и подписать согласие на обработку персональных данных** (приложено к этому сообщению). Подписанное согласие необходимо передать в оргкомитет при регистрации, а заочным участникам – отправить почтой на адрес оргкомитета.

Участникам, которые будут платить за проживание наличными (стоимость указана во **2-м информ. сообщении** и на сайте школы в разделе **«оргвзнос»**), необходимо иметь при себе **паспорт**. **Убедительная просьба подготовить необходимую сумму без сдачи!** Банкоматов на территории б/о «Солнечный остров» нет.

Примерное время в пути на автобусе от ИФМ УрО РАН до базы «Солнечный остров» – 1,5 часа. Инструкция для желающих добраться до базы «Солнечный остров» самостоятельно находится в конце сообщения.

Стендовые секции будут организованы 26 ноября (суббота) и 27 ноября (воскресенье).

СВЯЗЬ НА БАЗЕ ОТДЫХА «СОЛНЕЧНЫЙ ОСТРОВ»

На территории базы отдыха доступны сети основных сотовых операторов. Хорошо работает Мотив, местами Билайн. МТС, Мегафон, Теле2 работают только на улице. В корпусах есть Wi-Fi.

Внимание! Просим вас ознакомиться с прогнозом погоды перед выездом! Оргкомитет будет проводить спортивные мероприятия, а также традиционный костер в лесу, **поэтому возьмите с собой зимнюю одежду и спортивную обувь!**

Во время проведения школы предполагается проведение экскурсии. Более подробная информация будет сообщена на базе отдыха.

В случае дополнительных вопросов обращаться к секретарю школы Андбаевой Валентине по адресу spfks@imp.uran.ru

КОНТАКТНЫЕ ТЕЛЕФОНЫ ОРГКОМИТЕТА:

Председатель Оргкомитета, Гудин Сергей: gudin@imp.uran.ru, +7-922-218-43-45, +7-903-084-59-94

Председатель программного комитета Сташков Алексей stashkov@imp.uran.ru, +7-904-98-57-767

Председатель локального комитета, Хотиненкова Мария: mary-anton@bk.ru, +7-904-174-40-23

Блинова Юлия: jml1@imp.uran.ru, +7-902-279-87-20

*До встречи на школе-семинаре!
Оргкомитет СПФКС-22*

ПРИЛОЖЕНИЕ

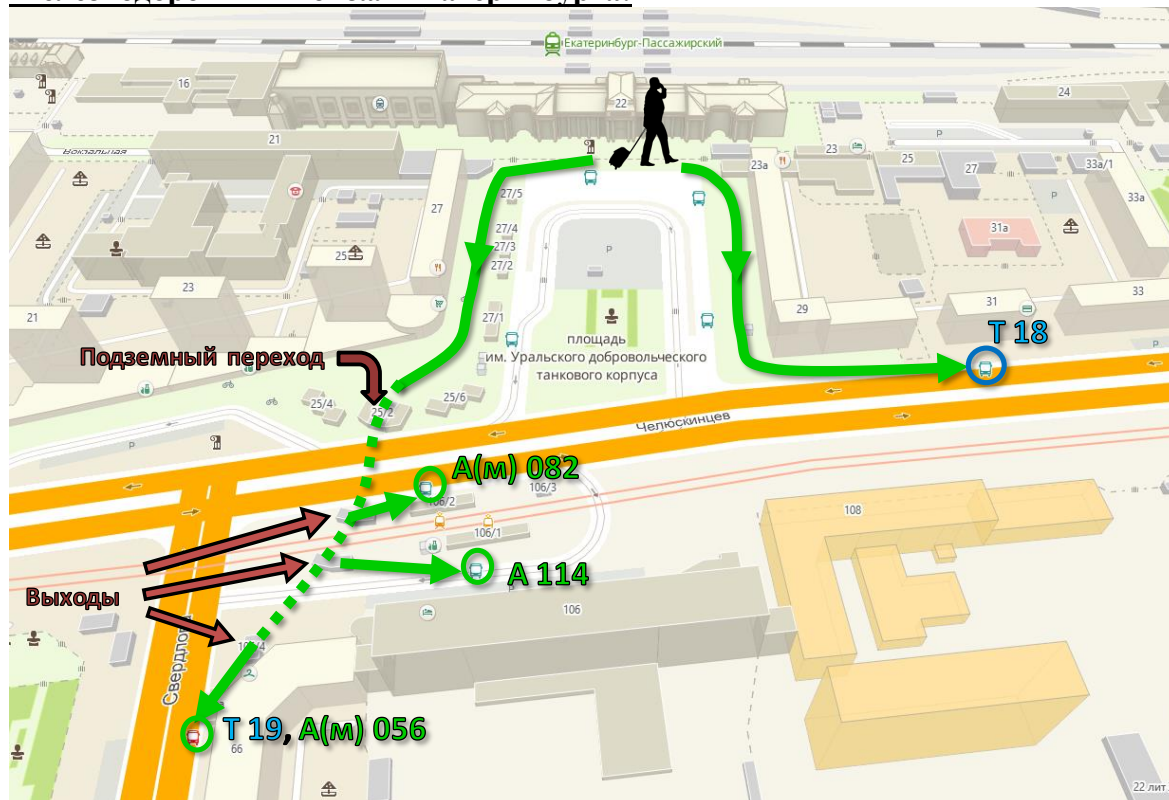
Как добраться до Института физики металлов (ИФМ УрО РАН) ул. Софьи Ковалевской, 18

От железнодорожного вокзала троллейбусом (Т) № 18 (ходит по будням) до остановки «Софьи Ковалевской» или троллейбусом № 19 (ходит по будням) до ост. «Академическая»; маршрутными автобусами и такси А(м) № 056 до остановки «Академическая» или «Софьи Ковалевской»; 082 – до ост. «Академическая»; пригородным автобусом (А) № 114 до остановки «Комсомольская». Время в пути от ж/д вокзала до Института с учетом возможных пробок от 30 минут до часа. От любой остановки общественного транспорта до Института вы дойдете за 5-10 минут. Стоимость проезда в общественном транспорте (трамвай, троллейбус, маршрутное такси, метро) – 32 рубля (возможно оплата электронными картами).

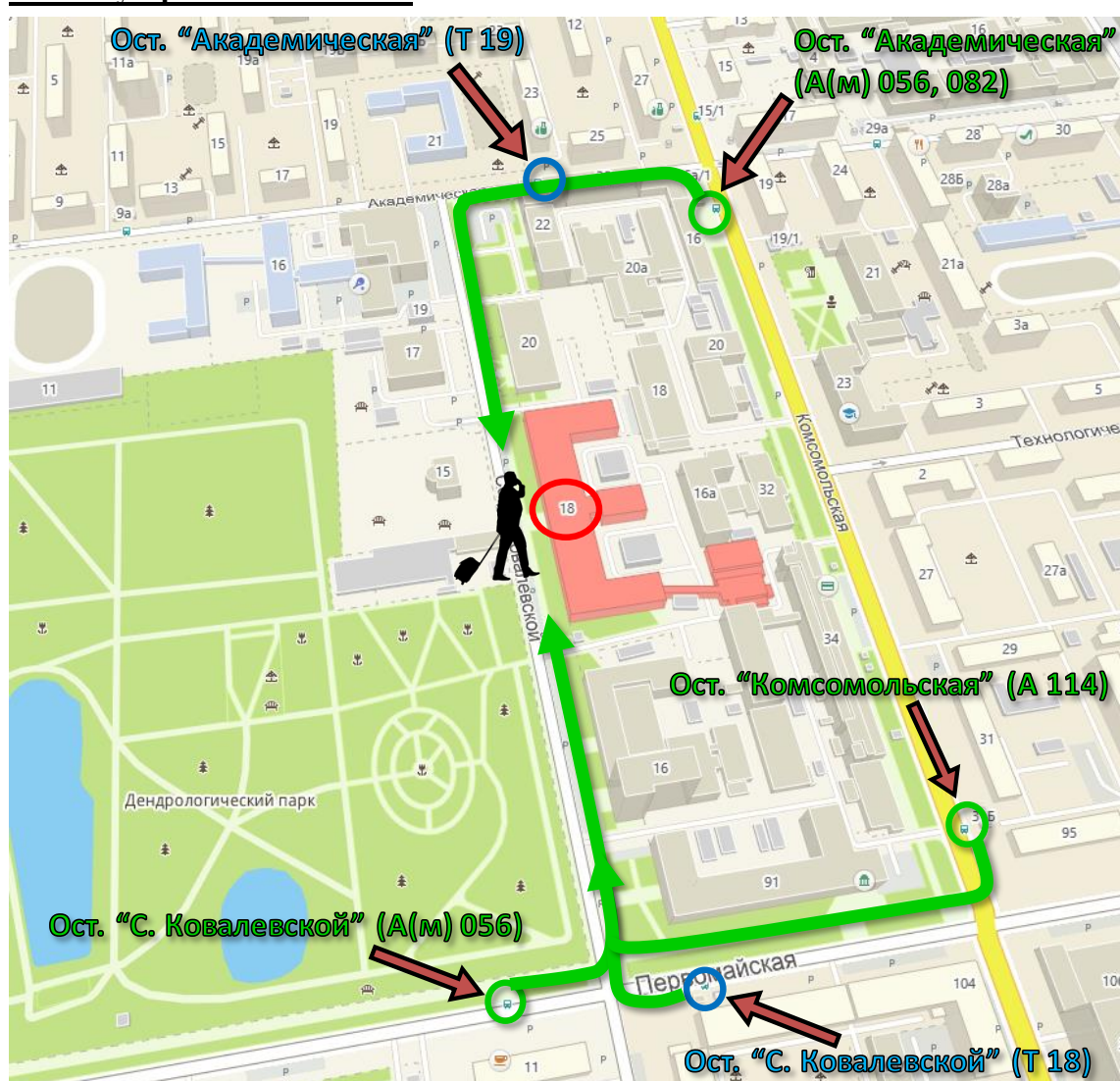
Ориентировочная стоимость проезда на такси от железнодорожного вокзала до ИФМ УрО РАН – в среднем 300 рублей, от аэропорта до ИФМ УрО РАН – 500-600 рублей.

Рекомендуемые такси: «Максим» (343)288-88-88, «Три десятки» (343)310-10-10, «Автомиг» (343)3-450-450, «Пуля» (343)229-66-66, Яндекс.Такси <https://taxi.yandex.ru/#index> или через приложение Яндекс-такси.

Железнодорожный вокзал Екатеринбурга:



Институт физики металлов:



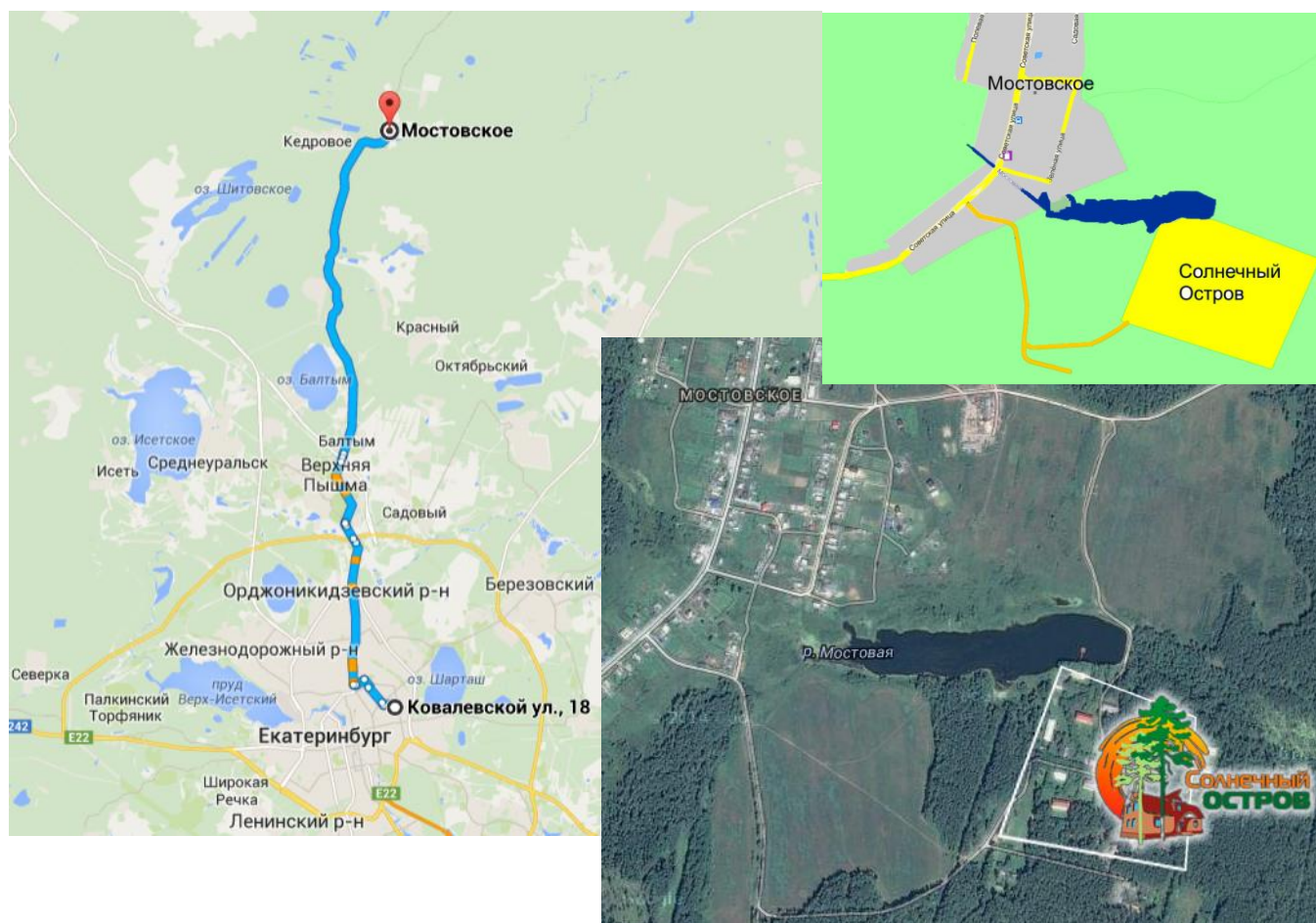
Если вы заблудились, звоните в оргкомитет (запишите телефоны заранее)!

Для планирования своего маршрута рекомендуется воспользоваться навигаторами и/или бесплатным вариантом любой электронной карты Екатеринбурга www.2gis.ru, <http://maps.google.com/>, <http://maps.yandex.ru/> и т.д.

ИНФОРМАЦИЯ ДЛЯ ТЕХ, КТО ПЛАНИРУЕТ ДОБИРАТЬСЯ ДО Б/О «СОЛНЕЧНЫЙ ОСТРОВ» САМОСТОЯТЕЛЬНО

Оргкомитет настоятельно рекомендует участникам приезжать на весь срок проведения школы и добираться на автобусах, предоставленных оргкомитетом!

База отдыха “Солнечный остров” находится на севере Свердловской области в 42 км от г.Екатеринбург и в 28 км от г.Верхняя Пышма, по адресу: Верхнепышминский район, Старотагильский тракт, 40-й км, село Мостовское.

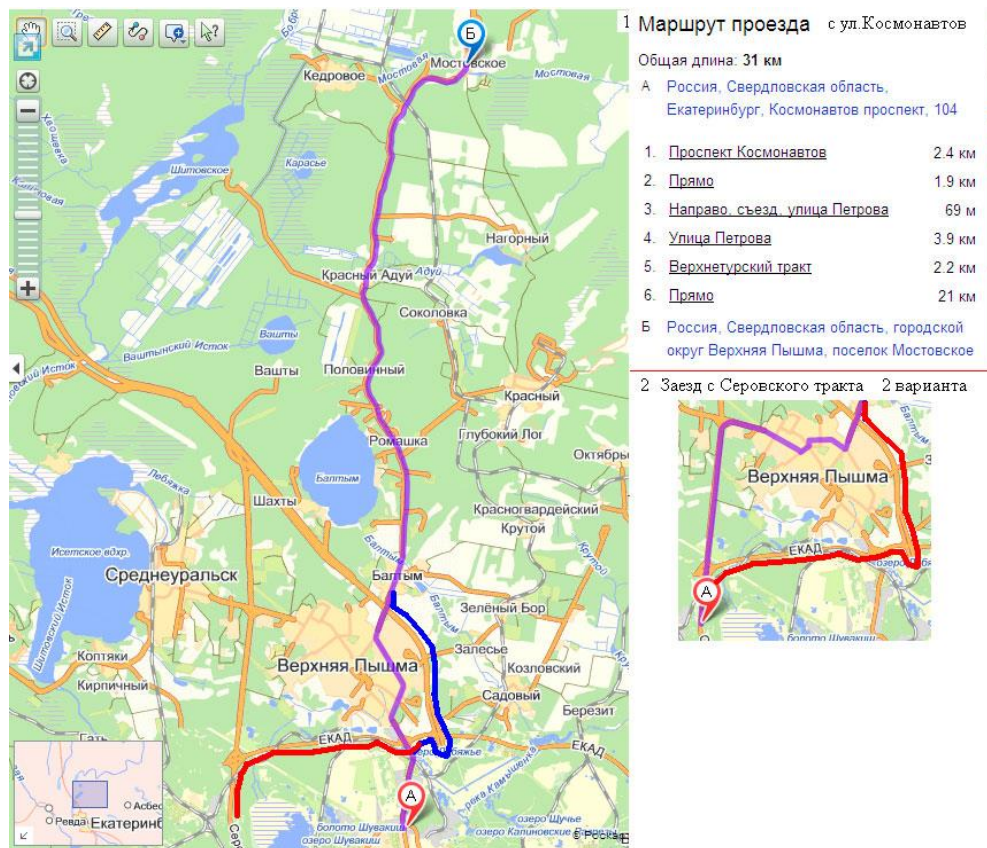


1. На личном автомобиле

Рекомендуем пользоваться навигаторами. Географические координаты б/о «Солнечный остров»:
широта: 57.1587574668022, долгота: 60.65925024395756.

Выезд с проспекта Космонавтов. Проехав под мостом кольцевой автодороги, справа от вас по ходу движения вы увидите АЗС Лукойл и следом за ней автоцентр РИМЕКС. Сразу же за ними, на светофоре, поворачиваем направо (это ул. Петрова). Ехать по ул. Петрова прямо (примерно 3,5 км). Слева по ходу движения вы увидите мечеть, на перекресте следует держаться правее.

Едем прямо и никуда не сворачиваем. Далее ул. Петрова переходит в ул. Первомайская в пос. Балтым. Проехав пос. Балтым, пос. Половинный, пос. Красный Адуй, мимо поворота в пос. Кедровое, вы въезжаете в село Мостовское. Примерно через 100 м в селе Мостовское увидите синий указатель «п.л. Солнечное», за ним следует повернуть направо (слева от вас будет Стела). По дороге, идущей через село, заехать в сторону леса. На первой развилке повернуть левее по указателю «б/о Солнечный остров» (указатель небольшой на дереве, его увидите сразу, как повернете). На первой развилке повернуть левее по указателю «б/о Солнечный остров» (указатель небольшой на дереве, его увидите сразу, как повернете).



Источник: <http://sunbaza.ru>



2. На общественном транспорте

Из Екатеринбурга прямые автобусы до с. Мостовское, к сожалению, не ходят.

До базы “Солнечный остров” можно доехать следующими способами:

А) *Из Екатеринбурга* на рейсовом автобусе №103, курсирующем по маршруту Педуниверситет (Екатеринбург) - пос. Кедровка, до развилки на с. Мостовское, далее еще 5 км пешком либо попутным транспортом до с. Мостовское и базы отдыха.

Б) *От а/станции Верхняя Пышма* (Свердловская обл.) до с. Мостовское можно добраться на рейсовом автобусе 109, который ходит два раза в день, и на «маршрутке» 112.

В связи с возможными изменениями расписания движения пригородных автобусов оргкомитет рекомендует уточнить время отправления на сайте <http://www.atpvp.ru/raspisaniya/> или по телефону 8(34368)53485.

До а/станции города Верхняя Пышма (Свердловская обл.) можно добраться следующим образом. На автобусе № 108, курсирующем по маршруту Педуниверситет (г. Екатеринбург) - а/станция города Верхняя Пышма (интервал движения 20-30 мин., время в пути 50 мин.). Можно воспользоваться автобусом № 111, курсирующем по маршруту Педуниверситет (г. Екатеринбург) - а/станция города Среднеуральск, который проходит через город Верхняя Пышма, где надо выйти на остановке Уральских рабочих (интервал движения 15-20 мин., время в пути 50 мин.). Автостанция города Верхняя Пышма находится в 200 м от указанной остановки.

Остановка Педуниверситет находится рядом со станцией метро Машиностроителей. Есть два остановочных комплекса под названием Педуниверситет. Один находится на проспекте Космонавтов, там останавливаются троллейбусы и другой городской транспорт Екатеринбурга. Второй находится на улице Фронтowych Бригад (в 100 м от первого остановочного комплекса), там останавливаются междугородние маршруты, движущиеся в сторону городов Верхняя Пышма и Среднеуральск. Надо пойти на ту остановку, что находится на улице Фронтowych Бригад.

Если вы заблудились, звоните в оргкомитет (запишите телефоны заранее)!

Желаем приятной дороги!